

建物保全巡視点検表・報告書

点検年月日 2019年12月8日

経 営 層	関 係 部 門 長	営 業 担 当	作 成 者
			遠藤

連絡通知日 2019年12月24日

物 件 名	浦安大田資料館		点検名	依頼点検
構造・規模	RC造 地上 2 階 地下 階 PH 階			
設計・監理	○ 当社 ○ 他社設計 ()			
竣工年月日	未定	建物用途	郷土資料館	
点検者氏名	遠藤友則 ※ 営業、設計同伴でお願いします。			

No.	点 検 事 項	経 過 ・ 処 置	処 置 日
	屋根・外壁・外周廻り及び 内部状況		
1	2階展示室バルコニー廻り	①木製手摺塗装の剥離及び劣化→再塗装を推奨 ②バルコニーコンクリート天端塗装剥離→再塗装を推奨	
2	2階和室北側バルコニー廻り	①木製手摺の劣化→再取付を推奨 ②バルコニールーフレン廻りの異物→清掃を推奨	
3	2階和室東側バルコニー廻り	①サッシ・防水立上りシーリングの劣化→再シーリングを推奨 ②壁塗装の劣化→再塗装を推奨 ③バルコニー床塗装の劣化→再塗装を推奨	
4	2階和室内便所状況	雨漏れ・漏水なし	
5	2階洋室内状況確認	雨漏れ・漏水なし	
6	2階倉庫内の状況確認	雨漏れ・漏水なし	
7	資料室内状況確認	各所壁に微細なクラック(ひび) あり→剥離等は 確認されない為経過を確認する事を推奨します。	
8	管理室内状況確認	①以前雨漏れがあり佐藤副館長さんにて処置済	
9	受付・事務室屋根の状況確認	①以前雨漏れがあり佐藤副館長さんにて処置済	

[経過 ・ 処置 報告書] 以上の通り経過・処置を報告いたします。

2019 年 12 月 8 日

巡視責任者 遠藤友則



巡視報告書：巡視担当者（原本は担当者 コピーを回覧）→営業担当→関係部門→経営層→品管
経過・処置報告書：巡視（原本を回覧）→営業担当→関係部門→経営層→品管

建物保全巡視点検表・報告書

No.	点検事項	経過・処置	処置日
10	外周廻り 正面玄関門柱状況確認	①西側門柱の塗装及び下地モルタルの剥離→下地及び再塗装を推奨します。 ②東側門柱の塗装剥離→再塗装を推奨します。	
11	外壁廻り目視状況確認	①博物館玄関廻り塗装剥離→再塗装を推奨します。 ②水車廻り屋根樋の漏水→樋の調整を推奨します。 ③平屋住宅壁クラック→止水工事を推奨します。 ④平屋住宅・受付事務室増築部分のシーリングの劣化→再シーリングを推奨します。	
12	在来平屋建て屋根状況確認	瓦部分の屋根は良好です。 トップライト廻りの止水工事の劣化あり→再止水工事を推奨します。	
	総評	内部及び外部共日々のメンテナンスが行き届いている建物だと思われます。 緊急性の要する工事はありませんが両端の増築部分の接続部のシーリング工事、門柱の塗装工事、トップライトの止水工事は早めに工事する事推奨いたします。	

[経過 ・ 処置 報告書] 以上の通り経過・処置を報告いたします。

2019 年 12 月 8 日

巡視責任者 遠藤友則



巡視報告書：巡視担当者（原本は担当者 コピーを回覧）→営業担当→関係部門→経営層→品管
経過・処置報告書：巡視（原本を回覧）→営業担当→関係部門→経営層→品管

No.1



良好



No.2



良好



良好





NO.4



No.6









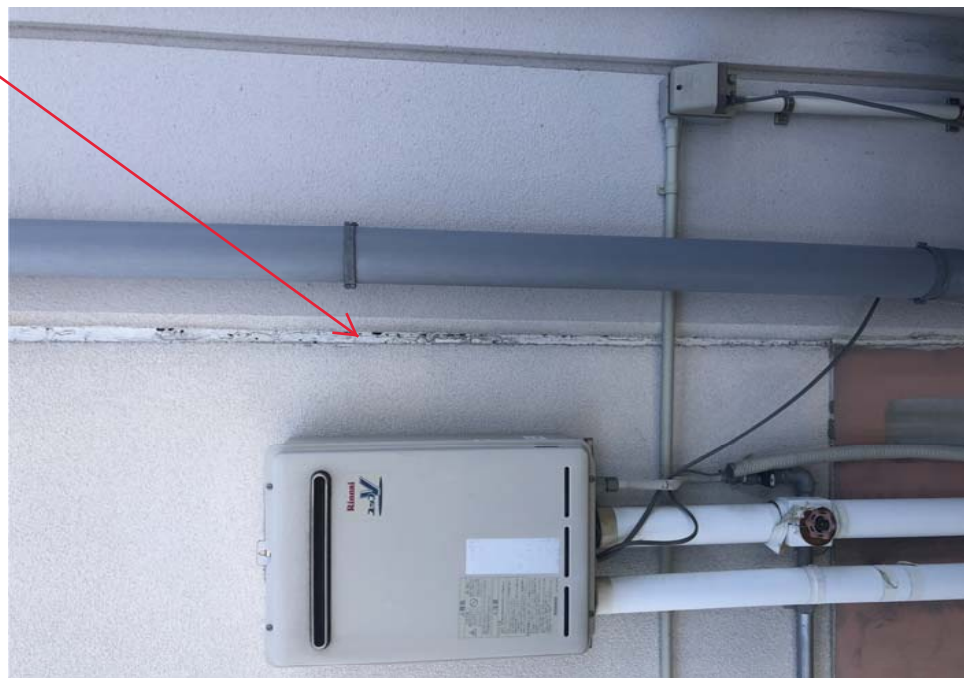
良好













良好



良好



良好



良好



良好